

Hinweis
Das CD-Manual wird regelmäßig
aktualisiert. Hier können Sie
die neueste Version anfordern:
vertrieb@sw-oe.de

Stadtwerke Oerlinghausen / Stand: Februar 2024

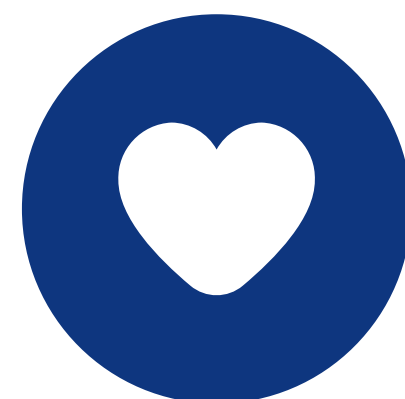
Grundelemente *Markendesign*

Wir kennen Oerlinghausen und finden flexible Lösungen für ein gutes Leben und ein glückliches Miteinander vor Ort.



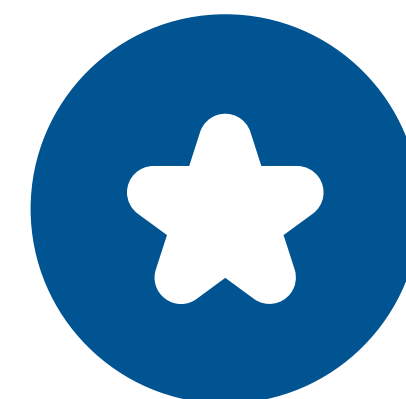
In der Region verwurzelt

Wir verstehen uns als Gestalter der Zukunft am TÖNS, denn hier sind wir seit Jahrzehnten verwurzelt. Die großen Aufgaben unserer Zeit möchten wir als Oerlinghauser für Oerlinghausen bewältigen – für eine gute Zukunft für uns alle. Diese Haltung bestimmt unser Handeln: Wir gestalten eine zukunftsfähige Infrastruktur, stärken die Wirtschaft und schaffen attraktive Arbeitsplätze.



Sozial engagiert

Mit unserer starken Verbundenheit zu Land und Leuten sind wir hier mehr als ein Versorger: Wir sorgen für Lebensqualität am TÖNS. Soziale Verantwortung zu übernehmen gehört zu unserem Selbstverständnis als regionaler Energieversorger. Insbesondere die Zusammenarbeit mit Musik- und Sportvereinen im Bereich der Kinder- und Jugendarbeit liegt uns am Herzen.



Eigenständig

Mit der Stadt Oerlinghausen als alleiniger Gesellschafterin sind wir vollständig in kommunalem Besitz. Diese Eigenständigkeit macht uns stolz, unabhängig und ermöglicht es uns, Entscheidungen im Sinne der Menschen hier vor Ort zu treffen. Ebenso eigenständig wollen wir in der Energieerzeugung sein – mit fünf Blockheizkraftwerken haben wir dafür eine moderne Grundlage geschaffen.



Nah

Wir sind nahbar: Nur wer engen Kontakt zur Umwelt – gleich ob Kunden, Partner, Stadt oder überregionale Stakeholder – pflegt, kann sie im Sinne der Gemeinschaft gestalten. Deshalb bieten wir zahlreiche Möglichkeiten, mit uns zu interagieren – vom persönlichen Kontakt bis zur Online-Beratung.



Breit aufgestellt

Wir sind der Umsorger in Oerlinghausen. Das zeigen wir durch innovative und zukunftsweisende Dienstleistungen und Produkte, die weit über das klassische Commodity-Geschäft hinausgehen. Uns geht es darum, das Leben in Oerlinghausen lebenswert zu machen – dafür denken wir gerne in die Breite und in die Tiefe.

Inhalt

Logo	4
Farben	9
Typografie	14
Icons	17
Bildwelt	19
Designprinzip	25
Geschäftsausstattung	31
Gestaltungsbeispiele	35
Produktlogos	44
Corporate Wording	47



Logo

Logo

Wort-/Bildmarke

Das Logo ist zentraler Bestandteil des visuellen Erscheinungsbildes und wird grundsätzlich auf allen Publikationen des Unternehmens verwendet. Weder Form noch Farbe dürfen von den Vorgaben dieses Handbuchs verändert werden.

Schutzzone

Um eine gute Sichtbarkeit zu gewährleisten, wurde eine Schutzzone um das Logo definiert. Die Schutzzone leitet sich aus der Bildmarke ab und entspricht einer Einheit (1 E). Aus dieser Einheit ergeben sich der Satzspiegel und die damit verbundenen Abstände. Die Schutzzone des Logos ist der Mindestabstand zu benachbarten Elementen (auch Seitenränder). Er darf nicht unterschritten werden. Ein größerer Abstand ist jedoch immer möglich.



Hinweis

Wir verwenden nur Originaldaten.

Das Logo liegt in allen gängigen Formaten und Farbsystemen vor und kann als Paket bei der Marketingabteilung der Stadtwerke Oerlinghausen angefordert werden: vertrieb@sw-oe.de

Logo

1 Primäre Logovariante positiv

Auf weißem, hellem Hintergrund wird immer das zweifarbige Logo verwendet.

2 Primäre Logovariante negativ

Wird das Logo negativ verwendet, so ist es durchgehend weiß. Es kann mit jeder Unternehmensfarbe kombiniert werden.

3 Sekundäre Logovariante

Querformat positiv

Das Querformat-Logo wird nur verwendet, wenn der Platz begrenzt ist und das Medium nur eine Querformat-Anordnung zulässt (z. B. bedruckter Kugelschreiber).

4 Sekundäre Logovariante

Querformat negativ

Siehe Punkt 3.

5 Mindestgröße

Die Mindestgröße darf nicht weniger als 16 mm in der Höhe betragen.

Hinweis

Wir verwenden nur Originaldaten.

- Das Logo liegt in allen gängigen Formaten und Farbsystemen vor und kann als Paket bei der Marketingabteilung der Stadtwerke Oerlinghausen angefordert werden: vertrieb@sw-oe.de

1 Primäre Logovariante positiv



2 Primäre Logovariante negativ



3 Sekundäre Logovariante Querformat positiv



4 Sekundäre Logovariante Querformat negativ



Logo

Bildmarke

Die Bildmarke dient als zentrales Element zur Wiedererkennung der Marke und wird wie eine „Stanzform“ eingesetzt: Der Hintergrund scheint immer durch.

Die Verwendung der reinen Bildmarke ist ausschließlich in Bereichen vorgesehen, in denen der Absender klar erkennbar ist. Zum Beispiel im eigenen Social-Media-Kanal. In diesen Fällen kann die Bildmarke in allen Unternehmensfarben verwendet werden. (NUR IN DIESEN FÄLLEN!)



1

Logo

Größe & Positionierung

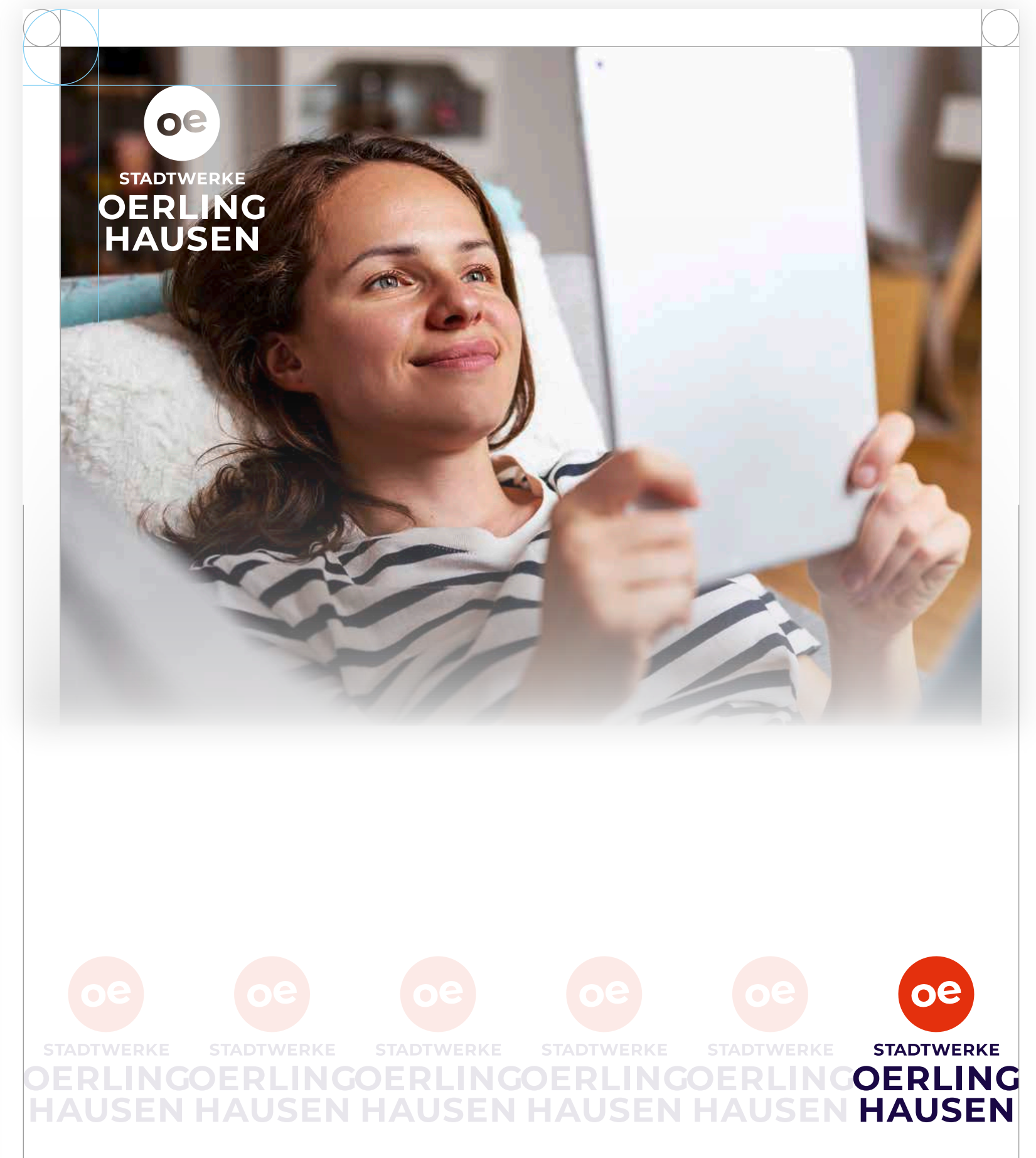
1 Logopositionierung

Das Logo kann in allen vier Ecken des Formats platziert werden. Bei Werbemitteln im öffentlichen Raum wie Roll-ups, Messewänden etc. ist aus Gründen der Sichtbarkeit nur eine Positionierung oben vorgesehen.

2 Logogröße

Als Faustregel gilt: Bei Hochformaten passt das Logo zwischen 6 und 8 mal in die Formatbreite, bei Querformaten zwischen 8 und 10 mal in die Formatbreite.

Bei extremen Formaten oder Formaten, die nur für eine kurze Zeit wahrgenommen werden, wie z. B. Skyscraper-Anzeigen, Visitenkarten, DIN lang usw., ist die Größe sinnvoll anzupassen.



*Logogröße = 6 × Formatbreite
Daraus ergibt sich z. B. eine Breite von 35 mm für das Format DIN A4.*

2



Farben

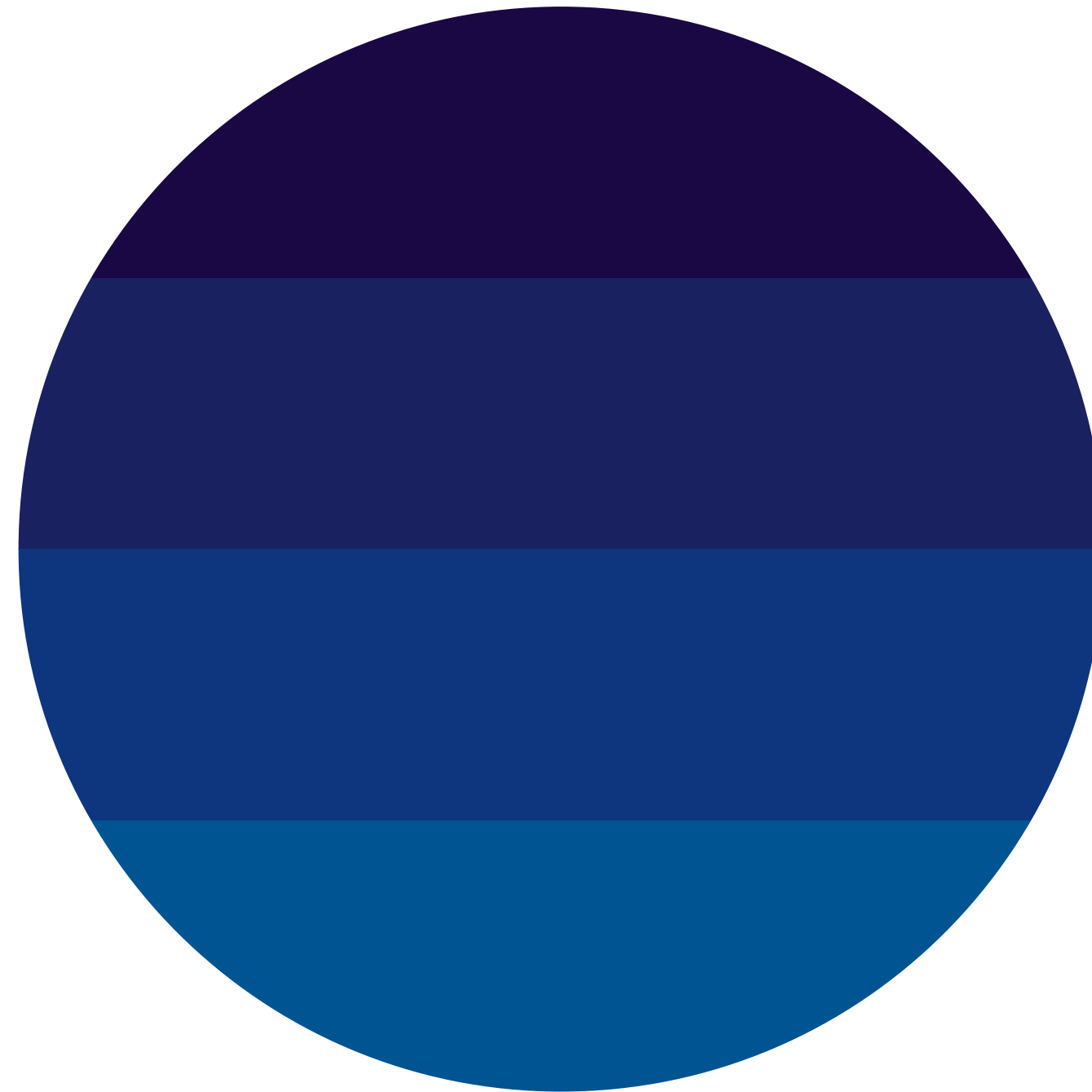
Farben

Mix & Match

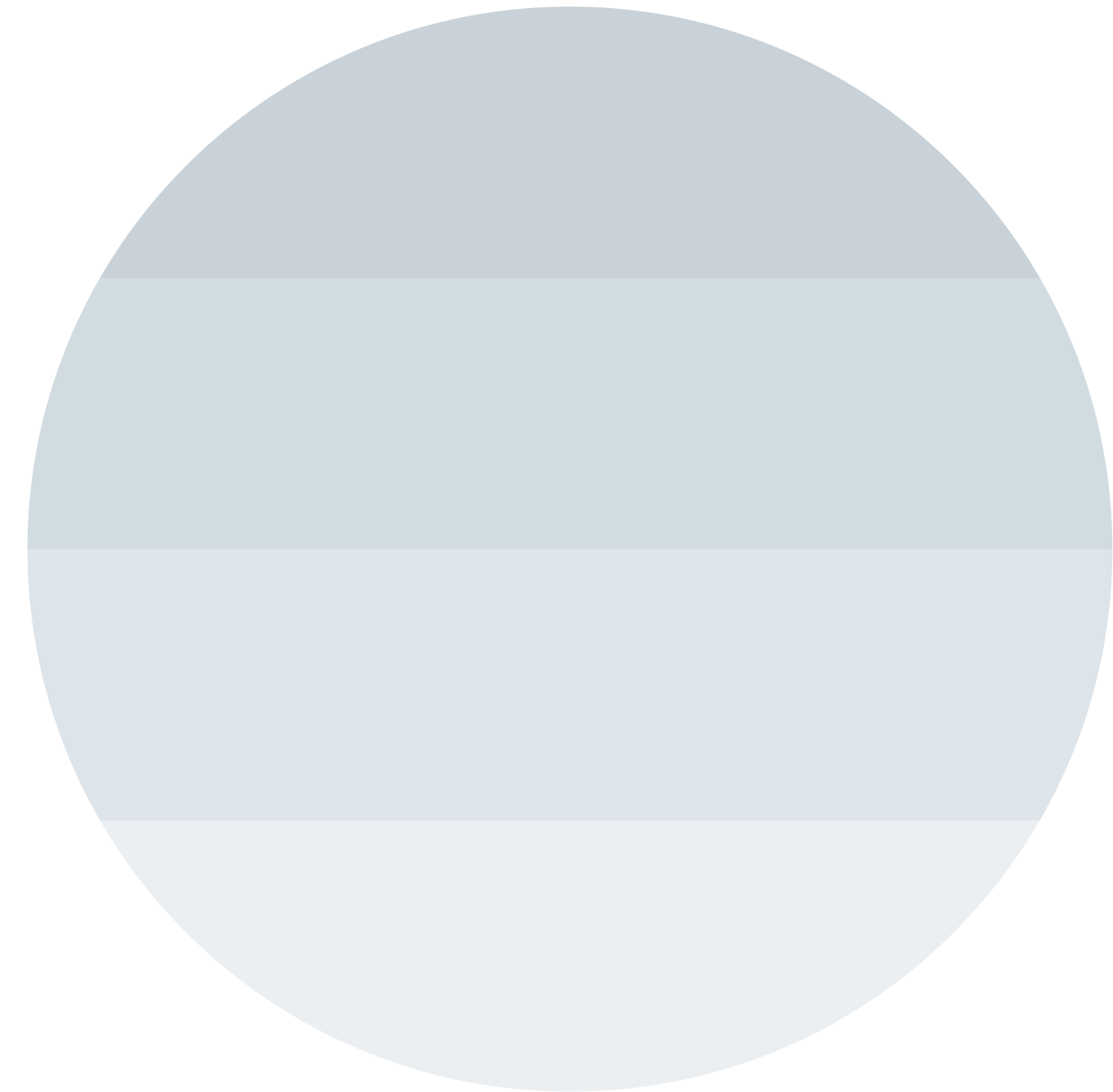
Roter Farbraum



Blauer Farbraum



Grauer Farbraum



Das Farbsystem der Stadtwerke Oerlinghausen basiert auf drei Farbräumen, die harmonisch miteinander kombiniert werden können.

Farben

Kombinationen Kaleidoskop

Für einen einheitlichen Auftritt spielt der Einsatz des Kaleidoskops eine entscheidende Rolle. Es verleiht den Stadtwerken Oerlinghausen eine unverwechselbare Identität, ist flexibel und einfach anzuwenden.

Im Kaleidoskop dürfen die Farben nur in ihrer Helligkeit auf- oder absteigend angeordnet werden. Dadurch ergibt sich ein harmonischer Farbverlauf. Andere Farbkombinationen sind ausdrücklich nicht vorgesehen, um einen verwirrenden und unübersichtlichen Gesamteindruck zu vermeiden.

Es gibt viele Möglichkeiten, das Kaleidoskop zu verwenden – es kann sowohl für Teil- als auch für Vollflächen verwendet werden. Auf der rechten Abbildung sehen Sie einige Beispiele.



Hinweis

Das Kaleidoskop steht als Vorlage zur Verfügung und kann hier angefordert werden: vertrieb@sw-oe.de

Farben

Kombinationen Kaleidoskop

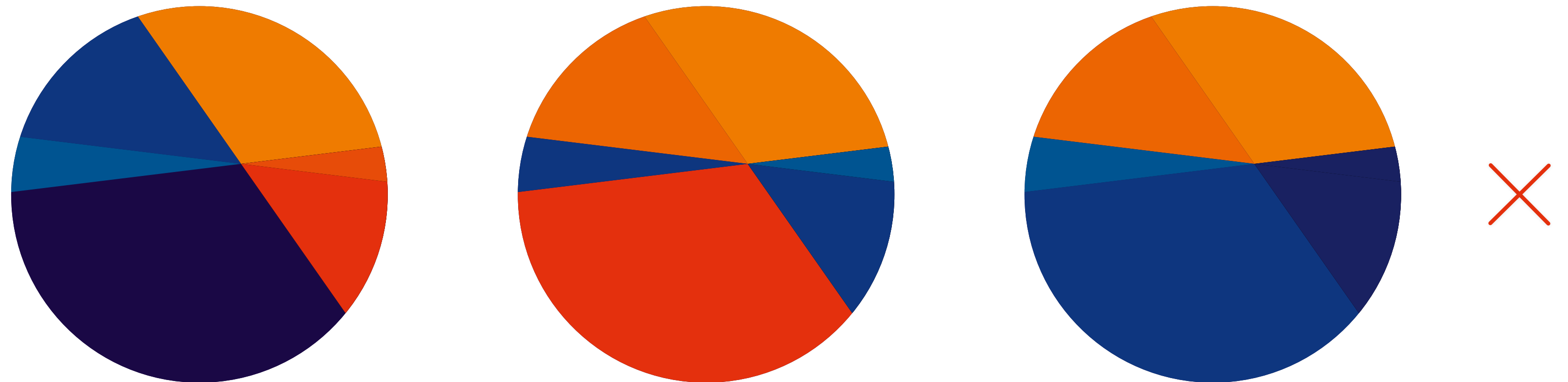
Do's

Die Farben sind benachbart und ergeben zusammen einen fließenden Übergang. Sie können sowohl im Uhrzeigersinn als auch gegen den Uhrzeigersinn angeordnet werden.



Dont's

Die Farben sind willkürlich gemischt und ergeben zusammen keinen fließenden Übergang.



Farbwerte



Print	
CMYK	0/90/100/0
Pantone® C	179
Pantone® U	179
Digital	
HEX	E63210
RGB	230/50/16

Print	
CMYK	0/80/100/0
Pantone® C	172
Pantone® U	1665
Digital	
HEX	E94C07
RGB	233/76/7

Print	
CMYK	0/70/100/0
Pantone® C	1585
Pantone® U	152
Digital	
HEX	EC6600
RGB	236/102/0

Print	
CMYK	0/60/100/0
Pantone® C	158
Pantone® U	144
Digital	
HEX	EF7B00
RGB	239/123/0

Print	
CMYK	100/100/0/60
Pantone® C	2765
Pantone® U	282
Digital	
HEX	1C0845
RGB	28/8/69

Print	
CMYK	100/90/0/40
Pantone® C	2756
Pantone® U	2758
Digital	
HEX	192262
RGB	25/34/98

Print	
CMYK	100/80/0/20
Pantone® C	281
Pantone® U	280
Digital	
HEX	0E377E
RGB	14/55/126

Print	
CMYK	100/50/0/25
Pantone® C	541
Pantone® U	2945
Digital	
HEX	005393
RGB	0/83/147

Print	
CMYK	10/0/0/20
Pantone® C	428
Pantone® U	DE 333-9
Digital	
HEX	CAD2D9
RGB	202/210/217

Print	
CMYK	10/0/0/15
Pantone® C	85 % 428
Pantone® U	85 % DE 333-9
Digital	
HEX	D3DBE2
RGB	211/219/226

Print	
CMYK	7/0/0/11
Pantone® C	427
Pantone® U	60 % DE 333-9
Digital	
HEX	DDE5EA
RGB	221/229/234

Print	
CMYK	3/0/0/7
Pantone® C	85 % 427
Pantone® U	45 % DE 333-9
Digital	
HEX	EDEFF1
RGB	237/239/241

Hinweis
 Um eine optimale Darstellung für digitale Anwendungen zu gewährleisten, kann die Helligkeit der Grautöne angepasst werden.



Typografie

Typografie

Charakter & Funktion

Wir setzen zwei unterschiedliche Schriftarten ein: „Montserrat“ für den Charakter und „Noto Sans“ für die Funktionalität. Um diese Zwecke zu erfüllen, nutzen wir die Stärken der Schriftarten „Montserrat“ und „Noto Sans“. Dadurch entsteht ein eindeutiges und ansprechendes Schriftbild.

Charakter

Die Schrift „Montserrat“ prägt das neue Erscheinungsbild. Sie wird vor allem in Überschriften verwendet, um ihre Wiedererkennbarkeit zu betonen.

Funktion

Die funktionale, informative Komponente übernimmt die Schrift „Noto Sans“. Durch ihre klare, zurückhaltende Art ergänzt sie die „Montserrat“. Sie läuft deutlich schmaler und ist vor allem im Mengensatz, in kleineren Texten oder auch in digitalen Anwendungen schnell zu erfassen.

Hinweis
In Fällen, in denen die Hausschrift nicht verwendet werden kann, wie z. B. bei der E-Mail-Signatur, ersetzt die Systemschrift Calibri die Hausschrift.

Hinweis
Die Schriften sind über Google Fonts erhältlich.

Montserrat

aA

ABCDEFGHIJKLMNOPQRSTUVWXYZ

abcdefghijklmnopqrstuvwxyz

1234567890 (&%@€?;«»“©§)

Noto Sans

aA

ABCDEFGHIJKLMNOPQRSTUVWXYZ

abcdefghijklmnopqrstuvwxyz

1234567890 (&%@€?;«»“©§)

Morgen kann *kommen*

Wir kennen Oerlinghausen und finden flexible Lösungen für ein gutes Leben und ein glückliches Miteinander vor Ort. Unser tiefes Verständnis für die Gemeinschaft ermöglicht es uns, maßgeschneiderte Ansätze zu entwickeln, die den Bedürfnissen der Menschen entsprechen.

Wir kennen Oerlinghausen und finden flexible Lösungen für ein gutes Leben und ein glückliches Miteinander vor Ort. Unser tiefes Verständnis für die Gemeinschaft ermöglicht es uns, maßgeschneiderte Ansätze zu entwickeln, die den Bedürfnissen der Menschen entsprechen. Durch kontinuierliche Anpassung und offene Kommunikation schaffen wir eine Umgebung, in der sich Einwohner wohl und unterstützt fühlen. Unser Ziel ist es, die Lebensqualität in Oerlinghausen zu verbessern und eine positive soziale Interaktion zu fördern, indem wir auf die individuellen Anforderungen und Werte der Gemeinschaft eingehen. Wir möchten mit einem flexiblen und maßgeschneiderten Ansatz ein gemeinsames Wohlbefinden anstreben, um das Zusammenleben in Oerlinghausen weiter zu stärken und zu bereichern.

Für Überschriften verwenden wir die Montserrat in den Schnitten SemiBold und Bold. Zur Hervorhebung von Textstellen nutzen wir die dazugehörigen kursiven Schriftschnitte. Zeilenabstand = Schriftgröße × 1,1

Für Sublines verwenden wir Noto Sans Regular oder Medium in 35 – 45 % der Überschriftgröße. Zeilenabstand = Schriftgröße × 1,3 – 1,5

Für Fließ-/Mengentexte verwenden wir Noto Sans Regular. Die Schriftgröße ist den üblichen Lesegewohnheiten des jeweiligen Mediums anzupassen. Zeilenabstand = Schriftgröße × 1,3 – 1,6

Hinweis

Alle hier angegebenen Schriftgrößen und Zeilenabstände sind Richtwerte und können bei Bedarf angepasst werden.



Icons

Icons

Barrierefrei & dynamisch

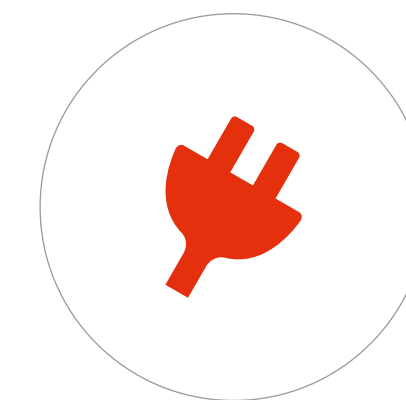
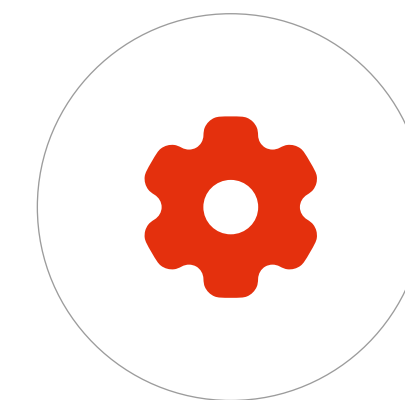
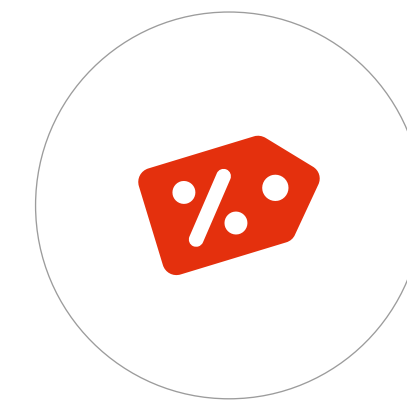
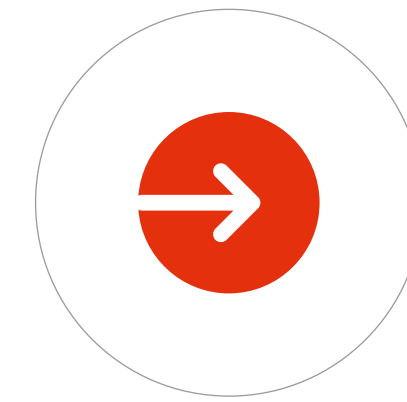
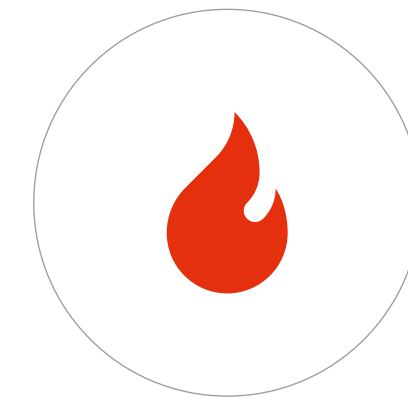
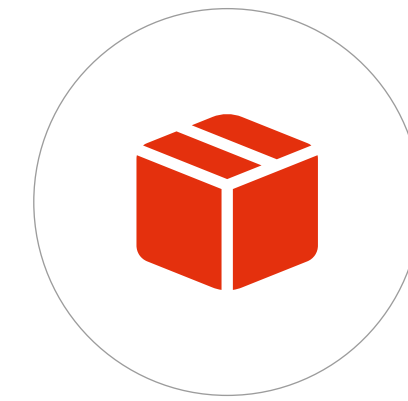
Icons spielen in der inhaltlichen und visuellen Darstellung eine zentrale Rolle. Sie sind nicht nur optisch ansprechend, sondern erleichtern auch die Informationsaufnahme, überwinden Sprachbarrieren und vermitteln Botschaften einfach und auf einen Blick.

Darüber hinaus sind sie platzsparend, universell verständlich und für digitale und analoge Medien gleichermaßen geeignet.

Formal greifen sie die Flächigkeit des Gestaltungsprinzips auf und schaffen so eine optische Verbindung.



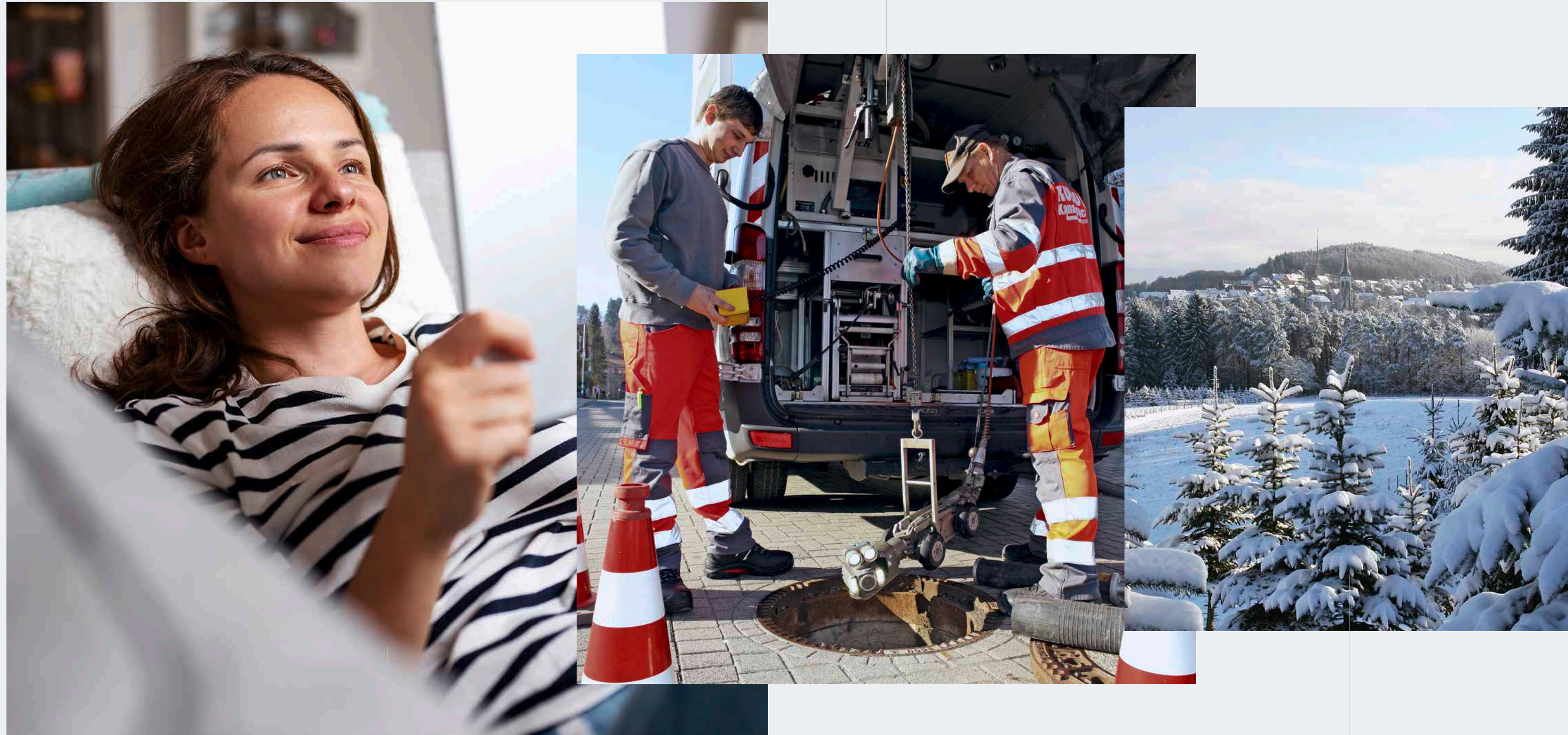
Icons können sowohl negativ als auch positiv verwendet werden. Wichtig ist, dass sie flächig und nicht zu detailliert sind.





Bildsprache

Technik & Innovation



Menschen & Produkte

Freizeit & Region

Bildsprache

Menschen & Produkte

Echt, freundlich und glaubwürdig

Mit authentischen Bildern, die echte Emotionen einfangen, wollen wir Vertrauen schaffen. Deshalb setzen wir bewusst auf eine nahbare Bildsprache:

Authentizität

Unsere Bildsprache zeigt echte Menschen und Situationen in alltäglichen Umgebungen ohne übermäßige Bearbeitung oder künstliche Elemente.

Farbtemperatur

Die Farbtemperatur ist hell und freundlich, genau wie unsere Inhalte.

Wiedererkennbarkeit

Die Bilder ergänzen unseren Markenauftritt kontrastreich und erhöhen so deutlich die Wiedererkennung. Die natürliche Bildwelt unterstreicht unser tiefes Verständnis für die Bedürfnisse unserer Kunden. Das stärkt unsere Glaubwürdigkeit und die langfristige Kundenbindung in der Werbung, auf unserer Website und in den sozialen Medien.

Hinweis

Die in der Bildwelt abgebildeten Motive dienen lediglich der Veranschaulichung. Im Falle einer Veröffentlichung müssen diese vor der Publikation lizenziert werden.



Bildsprache

Technik & Innovation

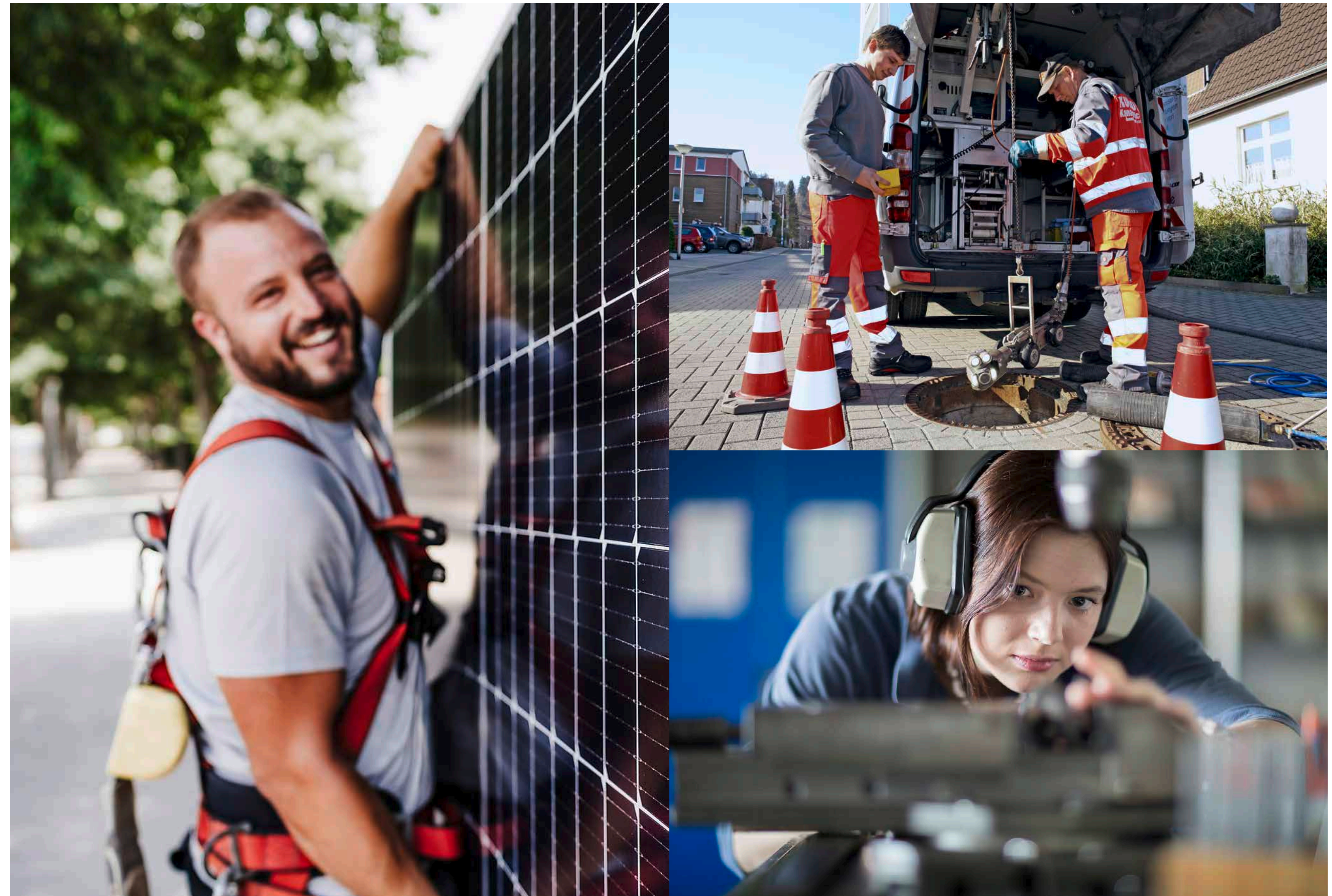
Begeisterung, Kompetenz und Teamgeist

Gemeinsam sind wir auf dem Weg in die Zukunft. Dieses Engagement für ein lebenswertes Morgen soll sich auch in unserer Bildwelt ausdrücken. Unsere Kundinnen und Kunden profitieren von unserer geballten Energiekompetenz. Ihnen und auch untereinander im Team treten wir partnerschaftlich und auf Augenhöhe gegenüber.

Unsere Bildsprache transportiert folgende Inhalte und Botschaften:

- Freude und Begeisterung bei der Arbeit
- Konzentration und Fokussierung auf die jeweilige Tätigkeit
- Engagement und Innovationsgeist
- Energiegeladene und kompetente Teamplayer
- Authentische Darstellung im Arbeitsumfeld ohne Inszenierung

Eine solche Bildwelt erhöht einerseits das Vertrauen der Kundinnen und Kunden in unser Know-how und hilft uns andererseits, neue Kolleginnen und Kollegen für die Stadtwerke Oerlinghausen als Arbeitgeber zu begeistern.



Bildsprache

Freizeit & Region

Authentizität statt Inszenierung

Unsere Bilder fangen starke Momente ein, sie erzählen echte Geschichten und zeigen echte Emotionen. Wenn wir Menschen in ihrem Alltag zeigen, ist die Authentizität der dargestellten Situation entscheidend. Gestellte Szenen und inszenierte Personenkonstellationen zerstören die Authentizität und Nähe unserer Marke. Deshalb bevorzugen wir spontane Bilder, die das Erleben und die Persönlichkeit der abgebildeten Personen authentisch zeigen. Die Produkte der Stadtwerke Oerlinghausen müssen behutsam integriert werden, um nicht aufdringlich zu wirken. Eine solche authentische und sympathische Bildwelt schafft Nähe und Vertrauen zu unserem Unternehmen und erhöht die Wahrscheinlichkeit, in der digitalen Welt mit anderen Usern geteilt zu werden.



Bildsprache

Postproduktion

Wichtige Hinweise zur Bildbearbeitung:

Helligkeitsverteilung

Um Details in den mittleren Bereichen besser hervorzuheben, sollten zu dunkle Mitteltöne aufgehellt werden. So erzielen Sie eine ausgewogenere Helligkeitsverteilung im Bild.

Kontrastierung

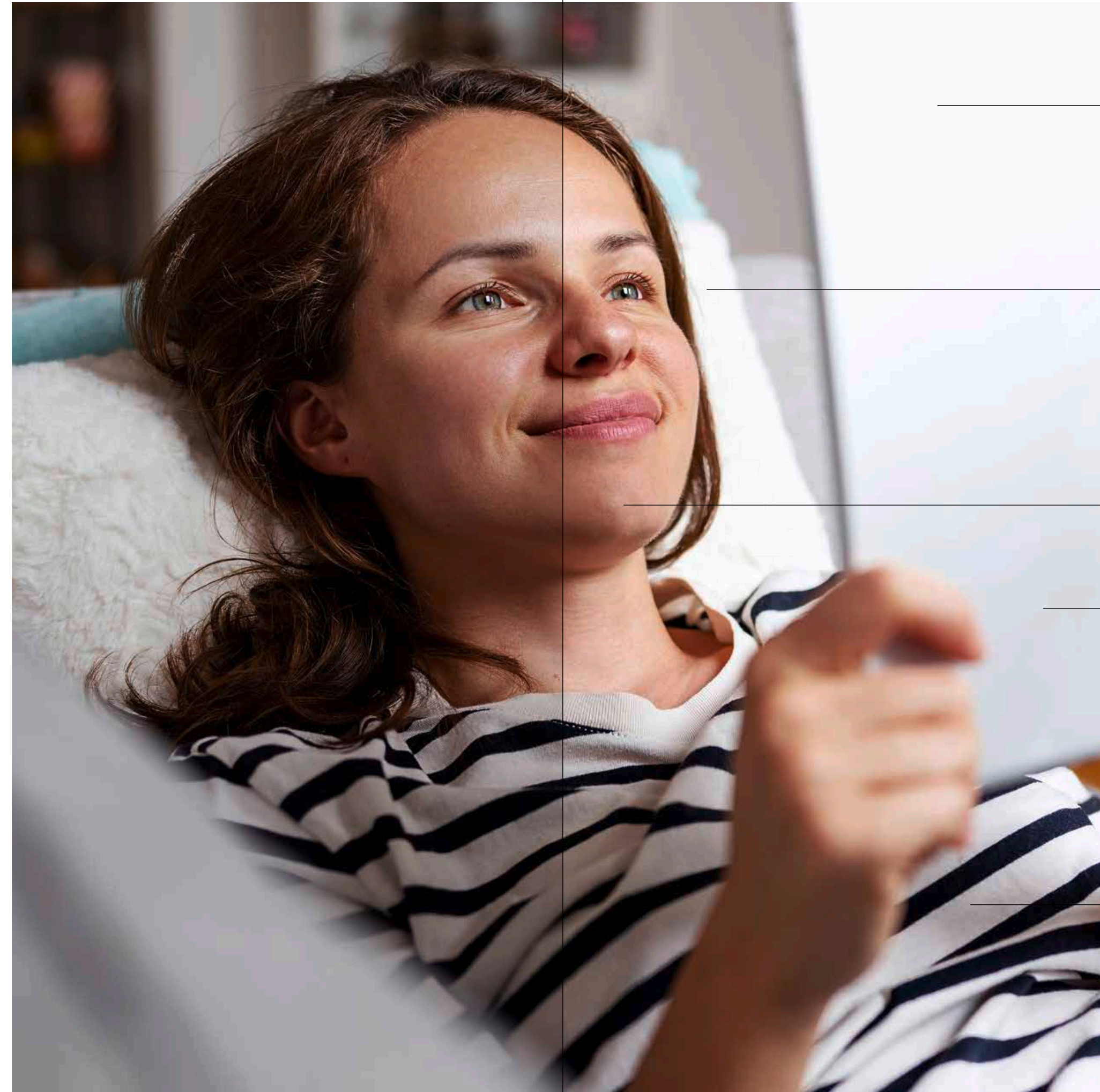
Um die Unterschiede zwischen dunklen und hellen Bereichen des Bildes stärker hervorzuheben, muss der Kontrast ggf. erhöht werden.

Farbdynamik

Um die visuelle Wirkung zu verstärken, fügen Sie, wenn nötig, einen Kalt-Warm-Kontrast hinzu, indem Sie den Schattenbereichen einen Blauton und den Lichtern einen Gelbton geben. So entsteht im Bild eine interessante Farbdynamik.

vorher

nachher



Freundliches, helles Licht, natürliche Farben, weiche Schatten

Perspektive auf Augenhöhe erzeugt Nähe und Intimität, Betont die Betrachterperspektive, verleiht Authentizität, erzeugt Verbindung zwischen Betrachter und Motiv

Natürliche Hauttöne

Szenische Bilder erzählen Geschichten, fangen Stimmungen ein, transportieren Emotionen, wecken Interesse und Neugier

Fokussierter Bildausschnitt, keine unnötigen Details

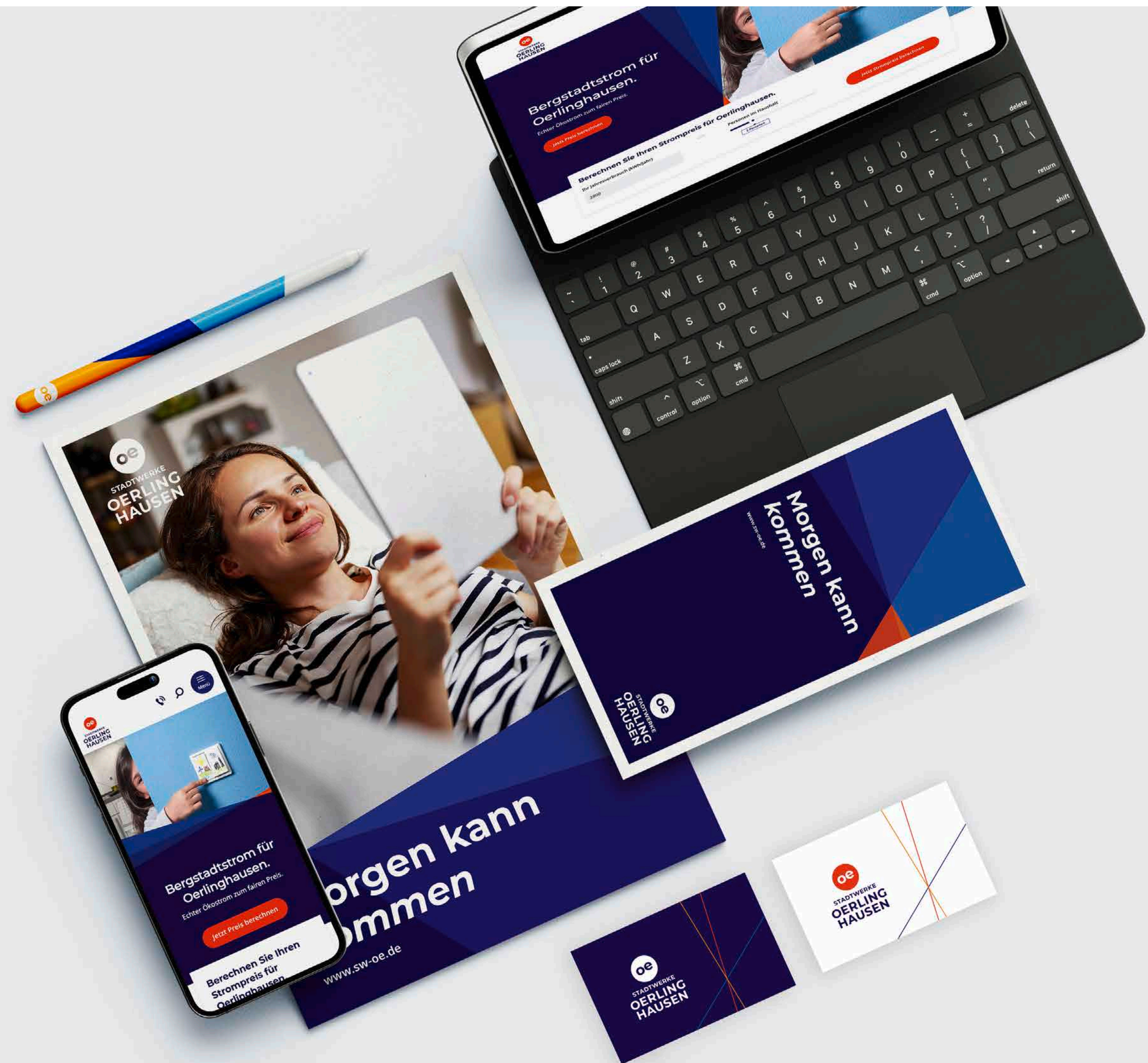
Designprinzip

Designprinzip Flexibel & modular

Unser Designprinzip ist modular, flexibel und passt sich den Anforderungen unterschiedlicher Medien an.

Entscheidend für eine einheitliche Erscheinung ist die Verwendung des Kaleidoskops. Es ist einfach zu verwenden, anpassungsfähig und verleiht den Stadtwerken Oerlinghausen eine einzigartige Identität.

Mit diesem flexiblen Raster haben wir einen Rahmen geschaffen, der es uns ermöglicht, einfach strukturierte Designs unabhängig vom Medium umzusetzen.



Hinweis

Design-Templates können bei der Marketingabteilung der Stadtwerke Oerlinghausen angefordert werden: vertrieb@sw-oe.de

Designprinzip

Flexibel & modular



← →
Plakative Medien wie Imageanzeigen, Flyer, Broschüren etc. greifen das Kaleidoskop auf, sodass die Lesbarkeit von Texten auf den Medien stets gewährleistet ist. Gleichzeitig erhalten die Stadtwerke Oerlinghausen ein sehr markantes und individuelles Erkennungsmerkmal.

Designprinzip

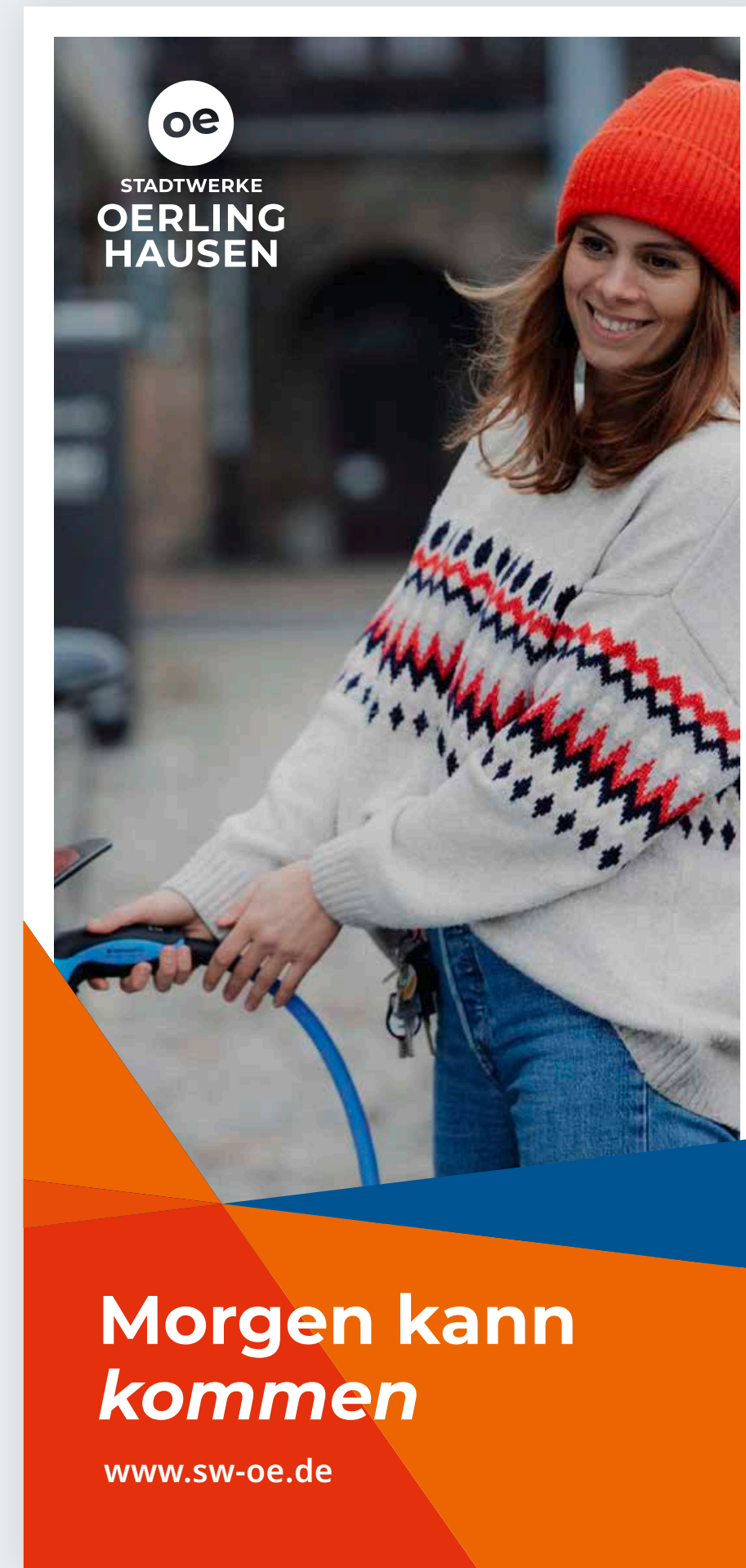
Flexibel & modular



← →
*Unternehmensmedien ohne Bildanteil, wie Geschäftsausstattung, Pressemappen, Grußkarten etc.
können flexibel und dennoch einheitlich gestaltet werden.*

Designprinzip

Flexibel & modular



Designprinzip Flexibel & modular



Zum Rand ist ein Abstand von mindestens 1E einzuhalten.

Der weiße Rand entspricht $\frac{1}{2}E$.

Auf den Titelmotiven werden in der Regel nur ein Bild und eine Aussage verwendet.

Um die Aufmerksamkeit auf die Haupt-Botschaft zu lenken, wird in der Überschrift der kursive Schnitt zur Hervorhebung verwendet.



Das Kaleidoskop ist flexibel und passt sich den inhaltlichen Anforderungen an. Es kann um 180° gedreht werden; der Ausschnitt ist flexibel wählbar. Siehe auch Beispiele auf Seite 11/12.

Geschäftsausstattung

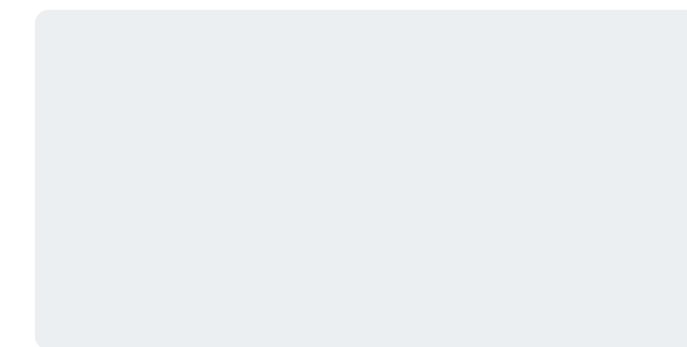
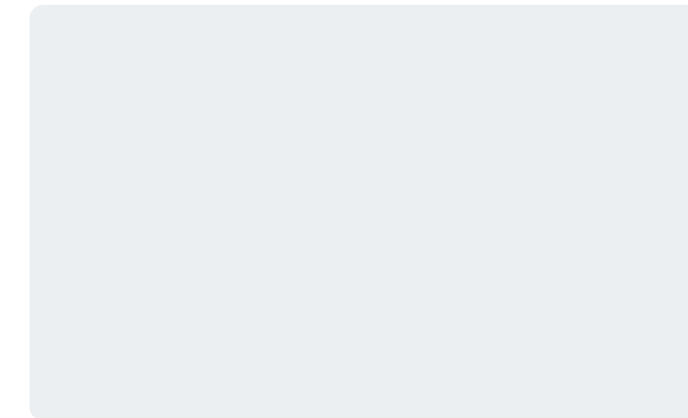
STADTWERKE OERLINGHAUSEN GmbH
Postfach 1343 · 33806 Oerlinghausen



STADTWERKE
OERLINGHAUSEN GmbH

📍 Rathausstraße 23
33813 Oerlinghausen
📞 Max Mustermann
+49 5202 4909-000
✉️ m.mustermann@sw-oe.de
🌐 stadtwerke-oerlinghausen.de

Geschäftsführer: Michael Benneker · Vorsitzender des Aufsichtsrates: Dr. Bartolt Haase
Amtsgericht Lemgo: HRB 3511 · Steuernummer: 313/5804/0433
VerbundVolksbank OWL · IBAN: DE75 4726 0121 2771 1005 00 · BIC: DGPBDE3MXXX
Sparkasse Lemgo · IBAN: DE39 4825 0110 0005 0039 91 · BIC: WELADED1LEM



oe
STADTWERKE
OERLING
HAUSEN

**Morgen kann
*kommen***

www.sw-oe.de

oe
STADTWERKE
OERLING
HAUSEN

STADTWERKE OERLINGHAUSEN GmbH
Postfach 1343 · 33806 Oerlinghausen

STADTWERKE
OERLINGHAUSEN GmbH

- Rathausstraße 23
33813 Oerlinghausen
- Max Mustermann
+49 5202 4909-000
m.mustermann@sw-oe.de
- stadtwerke-oerlinghausen.de

oe
STADTWERKE
OERLING
HAUSEN



oe
STADTWERKE
OERLING
HAUSEN

oe
STADTWERKE
OERLING
HAUSEN

oe
STADTWERKE
OERLING
HAUSEN

oe
STADTWERKE
OERLING
HAUSEN

oe
STADTWERKE
OERLING
HAUSEN

oe
STADTWERKE
OERLING
HAUSEN

oe
STADT
OER
HA



Gestaltungsbeispiele

oe
STADTWERKE
OERLING
HAUSEN

**Morgen kann
kommen**

www.sw-oe.de

The advertisement is a vertical rectangular poster mounted on a wood-paneled wall. It features a photograph of a woman with brown hair, wearing a black and white striped hospital gown, lying in a hospital bed and looking upwards with a hopeful expression. The poster has a white top section with the logo and name, and a dark blue bottom section with the headline and website. The background of the entire image is a blurred staircase with wood-paneled walls and a metal handrail.

Großfläche 18/1

Morgen kann kommen

Die Stadtwerke Oerlinghausen sind bereit für die Zukunft! Mit unserem modernen Design und zahlreichen neuen Tools auf der Website betreuen wir Sie jetzt noch gezielter und individueller.

Unsere Online-Services:

- Virtuelle Hilfe rund um die Uhr
- Tarifrchner
- Vertragsabschluss
- Bürgerbefragungen
- Beratung

Entdecken, klicken und ein **Tablet** gewinnen:
www.sw-oe.de

Citylight 119 × 175 mm

Jetzt online gehen und ein Tablet gewinnen!

Morgen kann kommen

Die Stadtwerke Oerlinghausen sind bereit für die Zukunft! Mit unserem modernen Design und zahlreichen neuen Tools auf der Website betreuen wir Sie jetzt noch gezielter und individueller: www.sw-oe.de

Morgen kann kommen

Die Stadtwerke Oerlinghausen sind bereit für die Zukunft! Mit unserem modernen Design und zahlreichen neuen Tools auf der Website betreuen wir Sie jetzt noch gezielter und individueller.

Entdecken, klicken und ein **Tablet** gewinnen:
www.sw-oe.de

Morgen kann kommen

Die Stadtwerke Oerlinghausen sind bereit für die Zukunft! Mit unserem modernen Design und zahlreichen neuen Tools auf der Website betreuen wir Sie jetzt noch gezielter und individueller: www.sw-oe.de

Jetzt online gehen, mitmachen und ein Tablet gewinnen!

Medium Rectangle

Medium Rectangle

Anzeige 90 × 110 mm

Morgen kann kommen

Die Stadtwerke Oerlinghausen sind bereit für die Zukunft! Mit unserem modernen Design und zahlreichen neuen Tools auf der Website betreuen wir Sie jetzt noch gezielter und individueller: www.sw-oe.de

Jetzt online gehen und ein Tablet gewinnen!

Morgen kann kommen

Die Stadtwerke Oerlinghausen sind bereit für die Zukunft! Mit unserem modernen Design und zahlreichen neuen Tools auf der Website betreuen wir Sie jetzt noch gezielter und individueller: www.sw-oe.de

Selbstverständlich sind wir aber auch weiterhin persönlich in unserem Kundenzentrum in der Rathausstraße, telefonisch, per Brief oder E-Mail für Sie da. Was können wir für Sie tun?

DIN lang

Werbeartikel



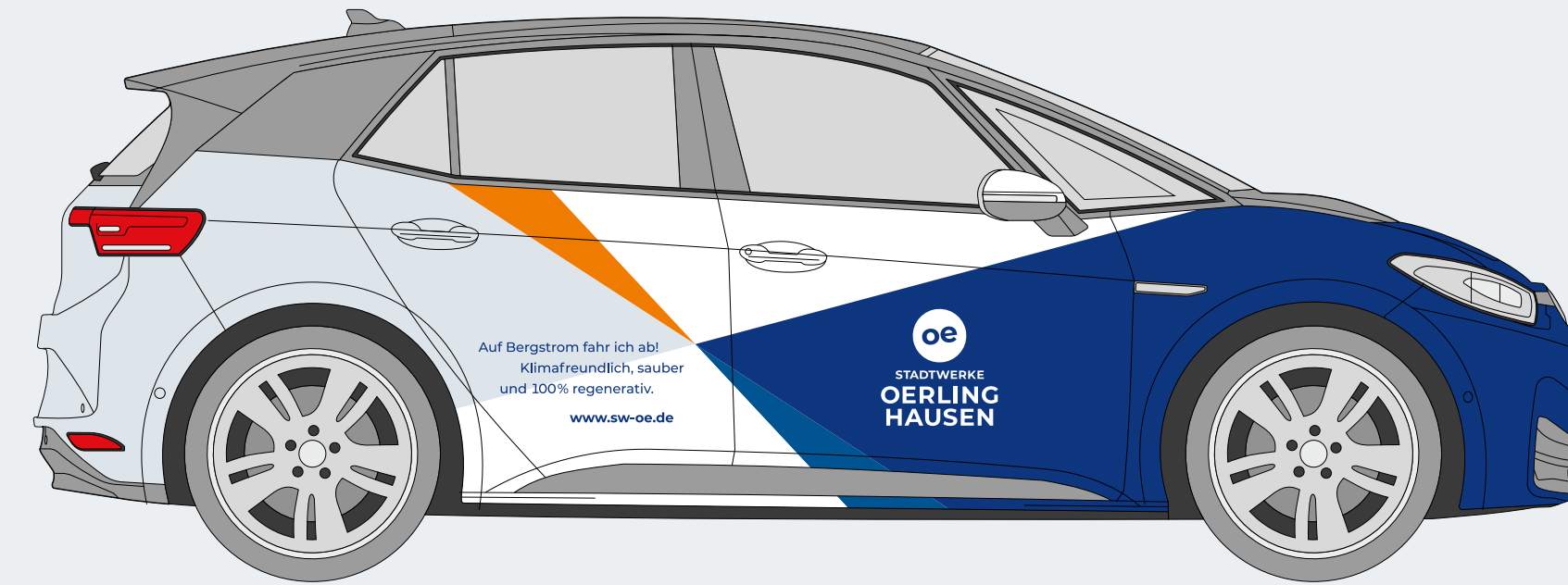
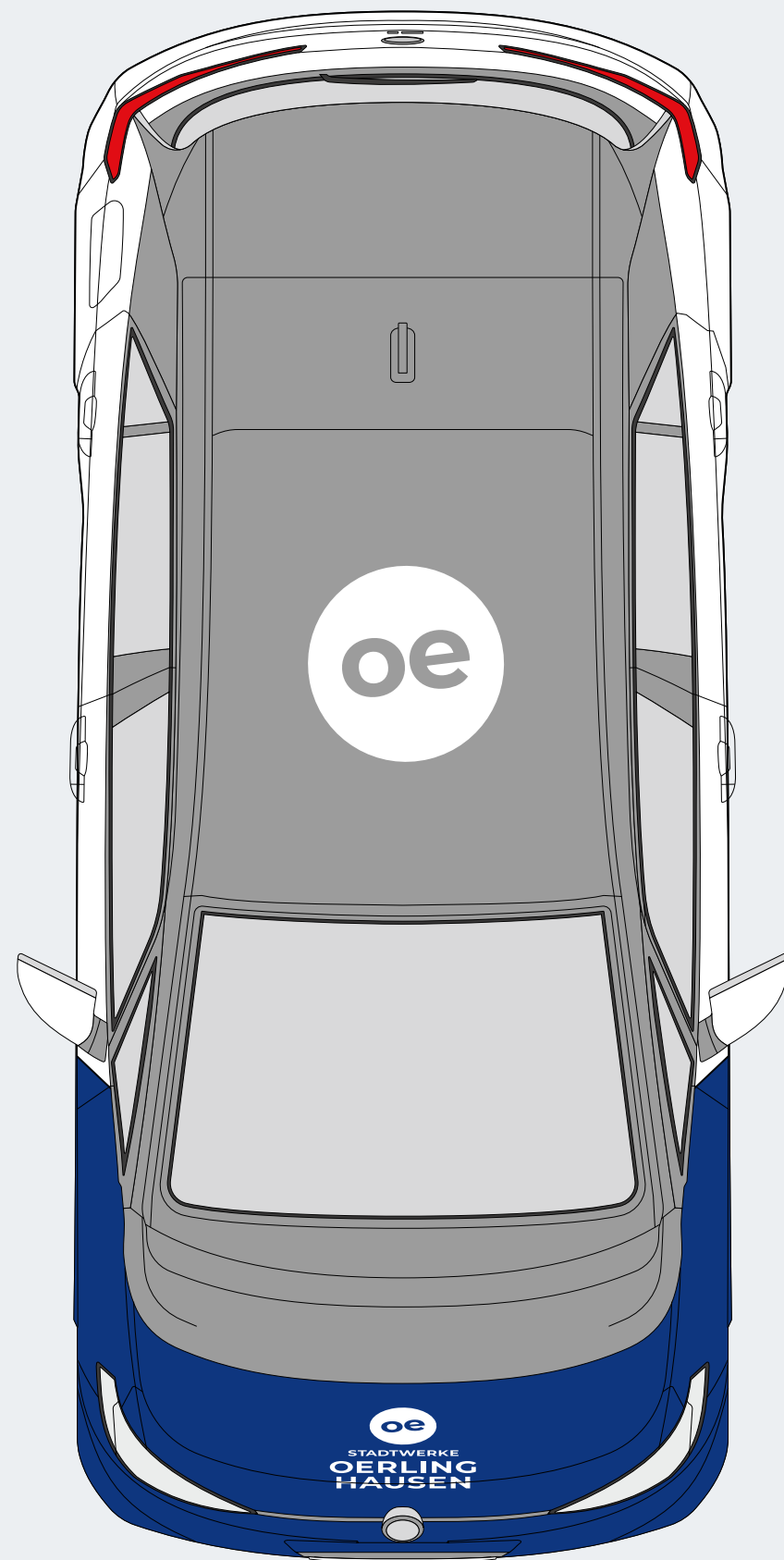


Sponsoring



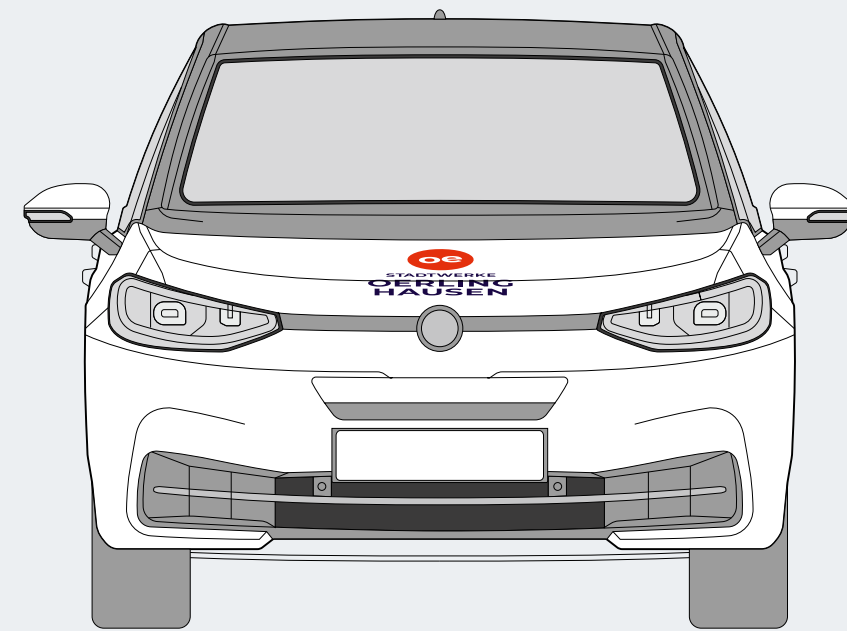
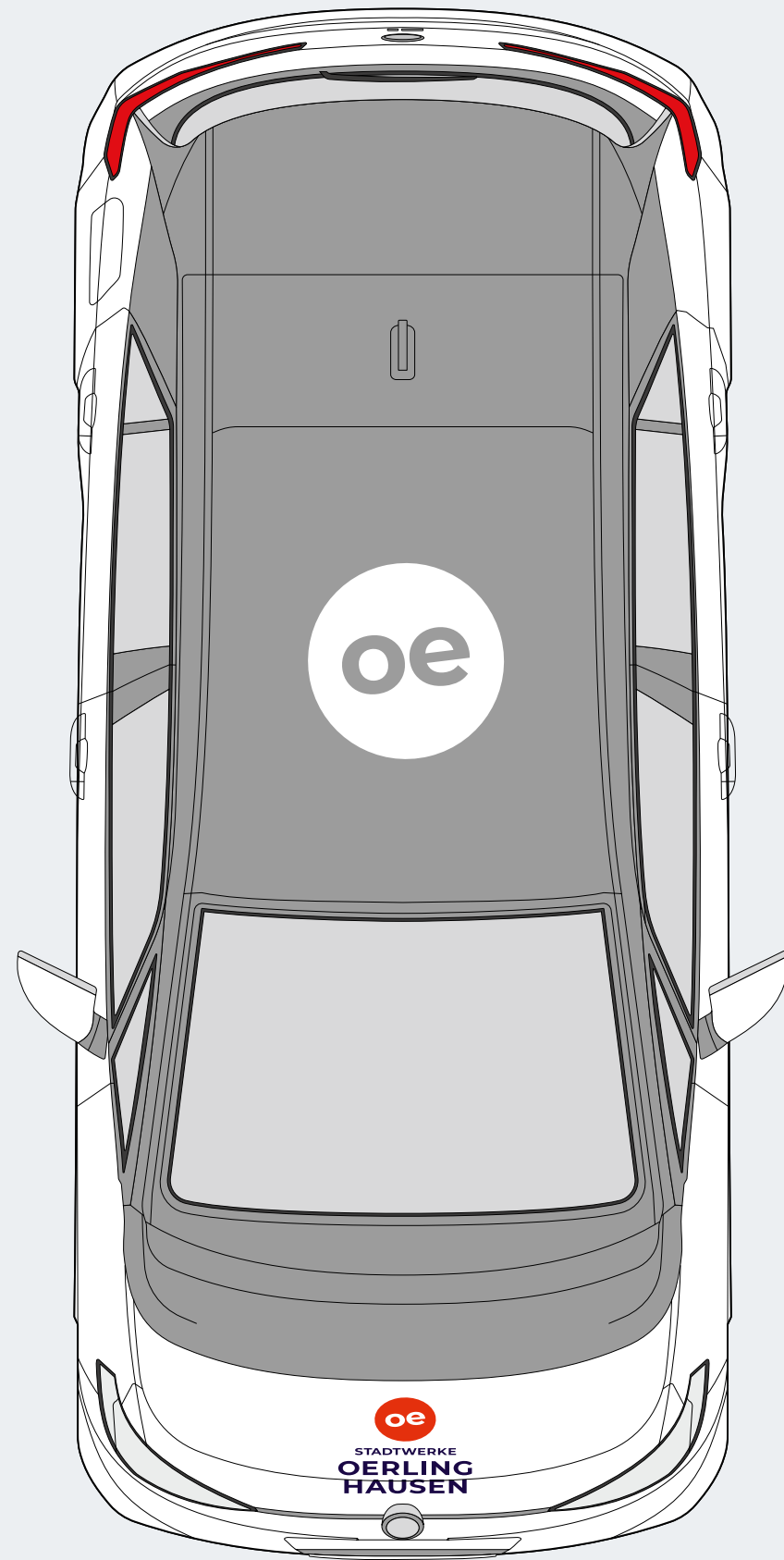
Fahrzeugbeklebung

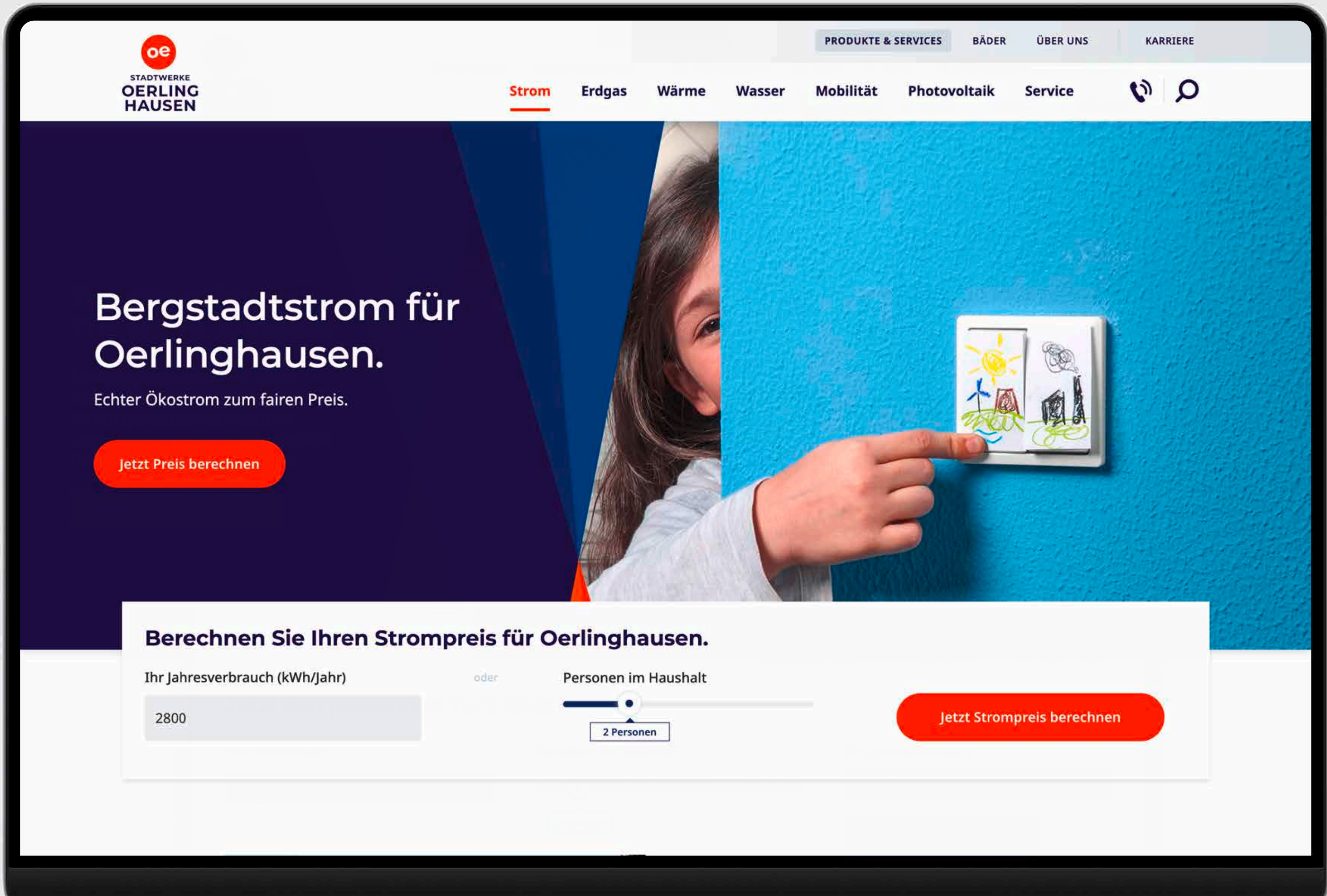
Vollbeklebung



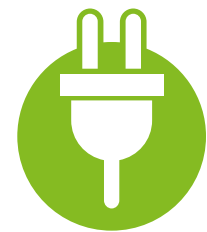
Fahrzeugbeklebung

Teilbeklebung





Produktlogos



BERGSTADT
STROM



BERGSTADT
LADESTROM



BERGSTADT
GAS



BERGSTADT
WASSER



BERGSTADT
WÄRME



BERGSTADT
STROM



BERGSTADT
LADESTROM



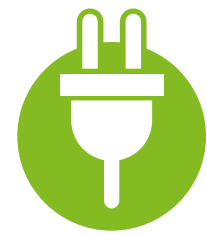
BERGSTADT
GAS



BERGSTADT
WASSER



BERGSTADT
WÄRME



**BERGSTADT
STROM**



**BERGSTADT
LADESTROM**



**BERGSTADT
GAS**



**BERGSTADT
WASSER**



**BERGSTADT
WÄRME**

Print

CMYK 55/0/100/0

Pantone® C 368

Pantone® U 368

Digital

HEX 85BC22

RGB 133/188/34

Print

CMYK 0/60/100/0

Pantone® C 158

Pantone® U 144

Digital

HEX EF7B00

RGB 239/123/0

Print

CMYK 80/20/0/10

Pantone® C 2925

Pantone® U 2925

Digital

HEX 0090C9

RGB 0/144/201

Print

CMYK 0/90/100/0

Pantone® C 179

Pantone® U 179

Digital

HEX E63210

RGB 230/50/16



Corporate Wording

Corporate Wording

Schreibweisen

Stadtwerke Oerlinghausen

Die Stadtwerke Oerlinghausen ist eine GmbH. Im Text wird Stadtwerke Oerlinghausen in normaler Groß-/Kleinschreibung geschrieben. Eine Auszeichnung kann in sinngemäßer Weise eingefügt werden, z. B. **Stadtwerke Oerlinghausen**.

Beliebige Substantive werden mit Bindestrich angefügt:

- ✓ Stadtwerke Oerlinghausen-Mitarbeitende
- ✓ Stadtwerke Oerlinghausen-Sommerfest
- ✓ Stadtwerke Oerlinghausen-Fuhrpark

Pressemitteilungen, journalistische Texte oder Anschreiben

In schriftlichen Texten wird die Abkürzung „SWOE“ nur für den internen Gebrauch verwendet und nicht in der B2C-Kommunikation.

Zum Beispiel:

- ✓ Die Stadtwerke Oerlinghausen freuen sich auf Ihren nächsten Besuch.

Gender-Richtlinien

Wir bevorzugen einen nicht diskriminierenden Ansatz mit geschlechtsneutralen Formulierungen, z. B.:

- ✓ Studenten → Studierende
- ✓ Probanden → Testpersonen
- ✓ Kollegen → Kollegschaft
- ✓ Pfleger → Pflegende

Um den Gender Gap zu kennzeichnen, kann auch der Doppelpunkt verwendet werden, um alle Geschlechter zu symbolisieren, die nicht durch die übliche Grammatik repräsentiert werden:

- ✓ Mitarbeiter:in
- ✓ Schüler:in
- ✓ Sachbearbeiter:in

Wenn der Gender-Doppelpunkt nicht korrekt verwendet werden kann, wird stattdessen umformuliert, z. B.:

- ✗ Kolleg:in → „Kolleg“ ist kein Wort stattdessen:
- ✓ Kollege oder Kollegin

Weitere Beispiele zur Beidnennung:

- ✓ Arzt oder Ärztin
- ✓ Bauer oder Bäuerin
- ✓ Koch oder Köchin

Zahlen, Daten, Ziffern

Dezimalstellen

Zwei Nachkommastellen: 52,34 Euro.
Wenn wir runde Beträge zu Werbezwecken verwenden, verzichten wir auf die Nachkommastellen, z. B.:
Sie erhalten einen Bonus von 50 Euro.

Tausenderpunkte

Für Zahlen mit vier oder mehr Stellen: 2.647,78 Euro

Währungsangaben

In Fließtexten schreiben wir Euro und Cent oder verwenden das €-Zeichen.
In Tabellen verwenden wir Abkürzungen: €, EUR und Ct

Datum

In Fließtexten wird der Monat ausgeschrieben: 1. Mai 2023. Führende Nullen lassen wir weg. In Tabellen schreiben wir: 01.05.2023

Zeiten

Stunden, Minuten und Sekunden werden mit jeweils zwei Ziffern angegeben und durch einen Doppelpunkt getrennt (HH:MM:SS):
7:00 Uhr morgens,
16:00 Uhr nachmittags,
9:00 Uhr – 18:00 Uhr abends

Telefonnummern

Die Vorwahl wird durch ein Leerzeichen vom Rest der Rufnummer getrennt:
01234 12345678

Eine Durchwahlnummer wird mit einem Bindestrich an die Systemnummer angehängt:
01234 12345678-123

Eine Sonderrufnummer, bei der die Ziffer nach der Vorwahl Auskunft über den Tarif gibt, ist wie folgt aufgebaut:
0800 123456789

Für Deutschland werden ein Pluszeichen und eine 49 vorangestellt. Die 0 in der Vorwahl wird dann weggelassen: +49 12 3456789-123

Die Schreibweise für Mobilfunk- und Faxnummern ist identisch mit der für Telefonnummern:
0176 1234567

Bankverbindung

Die IBAN-Angabe wird in Viererschritten von links getrennt:
DE12 3456 7890 1234 00

Abkürzungen

Die typografischen Standards gelten für professionelle Satzprogramme. Bei allen Abkürzungen wird zwischen der Zahl und der Einheit ein Achtelgeviert gesetzt: z. B., e. IV., 10 mm, 1 ||, 50 %

Anrede

Wir bevorzugen die persönliche Ansprache in der Sie-Form.

Grußformel

- Sehr geehrte/r Frau/Herr Mustermann,
- Guten Tag Frau/Herr Mustermann,

Abschiedsformel

- Mit freundlichen Grüßen
Ihr Stadtwerke Oerlinghausen Team

Bildnachweise:

iStock.com – Igor Barilo (S. 6, 7 li. o., 8, 20 li., 21 li., 24, 26, 27, 28 li., 30 li., 36 Plakat, 37); Westend61 – Joseffson (S. 7 li. u., 21 re. o.) unsplash – Jacek Dylag (S. 7 re.); Kristian Hoffmann (Schneebild, S. 20, 23); Kanalprüfung – SWOE (S. 20 M., 22 re. o.); iStock.com – eclipse-images (S. 21 re. u.); Westend61 – Eva Blanco (S. 22 li.); Westend61 – Sigrid Gombert (S. 22 re. u.); Stadtbus Oerlinghausen – SWOE (S. 23 li.); Westend61 – INIMAGES (S. 23 re. u.); Mädchen drückt Schalter – SWOE (S. 26, 43); unsplash – Nathan Dumlao (S. 29 M., 30 re.); unsplash – Jenny Ueberberg (S. 29 re.); Shutterstock – Image Flow (S. 36 Hintergrund); Rawpixel Ltd. – cuz.gallery (S. 38); Rawpixel Ltd. – McKinsey (S. 39)

STADTWERKE OERLINGHAUSEN GmbH

📍 Rathausstraße 23
33813 Oerlinghausen

☎ +49 5202 4909-990

✉ vertrieb@sw-oe.de

🌐 www.sw-oe.de

© 2024 Stadtwerke Oerlinghausen GmbH